

ORGANOGRAMA DO NÚCLEO PERMANENTE NACIONAL CISTeC

Estrutura consolidada — 50 integrantes

CSO / Diretor de Segurança

Doutrina, decisão técnica e padronização operacional

Total vinculado: 3 pessoas

Secretarias vinculadas: CSO/Comitê de Segurança e Comitê Executivo Nacional

CTO / Tecnologia & Compliance

Tecnologia, dados, LGPD, evidências e transparência

Total no bloco: 5 pessoas

- Gerente de Tecnologia, Dados e Transparência — 1
- Assistentes de Tecnologia e Suporte a Dados — 2
- Secretária de Tecnologia, Compliance e Transparência — 1

COO / Operações

Campo, terrenos, regularização e logística federativa

Total no bloco: 5 pessoas

- Gerente de Regularização Fundiária e Articulação Municipal — 1
- Assistentes Logísticos de Campo e Núcleos Estaduais — 2
- Secretária de Operações, Terrenos e Campo — 1

CPE / Projetos, Estrutura e Administração

Responsável pela estrutura e pela Administração do Núcleo Permanente: PMO, compras, integração e cronograma

Total no bloco: 12 pessoas

- Estrutura/Administração: responsabilidade do CPE
- Gerente Administrativo — 1
- Gerente de Projetos e PMO — 1
- Assistentes administrativos de projetos — 3
- Compras, contratos e cotações — 2
- Documentação, compliance e arquivo — 2
- Secretária e protocolo administrativo — 2

CLO / Diretor Jurídico

Contratos, governança normativa, due diligence e risco jurídico

Total no bloco: 4 pessoas

- Gerente Jurídico, Contratos e Governança Normativa — 1
- Assistentes Jurídicos, Contratos e Governança Normativa — 2

CMO / Comunicação Social

Transparência pública, relatórios sociais e relacionamento institucional

Total no bloco: 5 pessoas

- Gerente de Comunicação Social e Relações Institucionais — 1
- Assistentes de Comunicação e Transparência — 2
- Secretária de Comunicação Social e Relatórios Públicos — 1

CCO / Obras

Implantação, manutenção, engenharia e fiscalização documental

Total no bloco: 5 pessoas

- Gerente de Implantação, Obras e Fiscalização Documental — 1
- Assistentes de Engenharia e Medições — 2
- Secretária de Obras e Implantação — 1

CEO/RH / Pessoas

RH, seleção, treinamento civil e desenvolvimento

Total no bloco: 5 pessoas

- Gerente de Pessoas, Seleção e Capacitação Civil — 1
- Assistentes de RH, Seleção e Treinamento — 2
- Secretária de Pessoas, RH e Treinamento Civil — 1

CFO / Financeiro

Orçamento, controle, auditoria e prestação de contas

Total no bloco: 6 pessoas

- Gerente Financeiro, Controle e Prestação de Contas — 1
- Assistentes Financeiros e de Prestação de Contas — 3
- Secretária Financeira e de Auditoria — 1

Nota técnica: a estrutura administrativa e a responsabilidade pela Administração do Núcleo Permanente são do CPE; não inclui equipes locais ou contratos por demanda.

9

Alta direção executiva

9

Cargos gerenciais de apoio

22

Cargos assistenciais e técnicos

10

Secretarias e apoio de gabinete

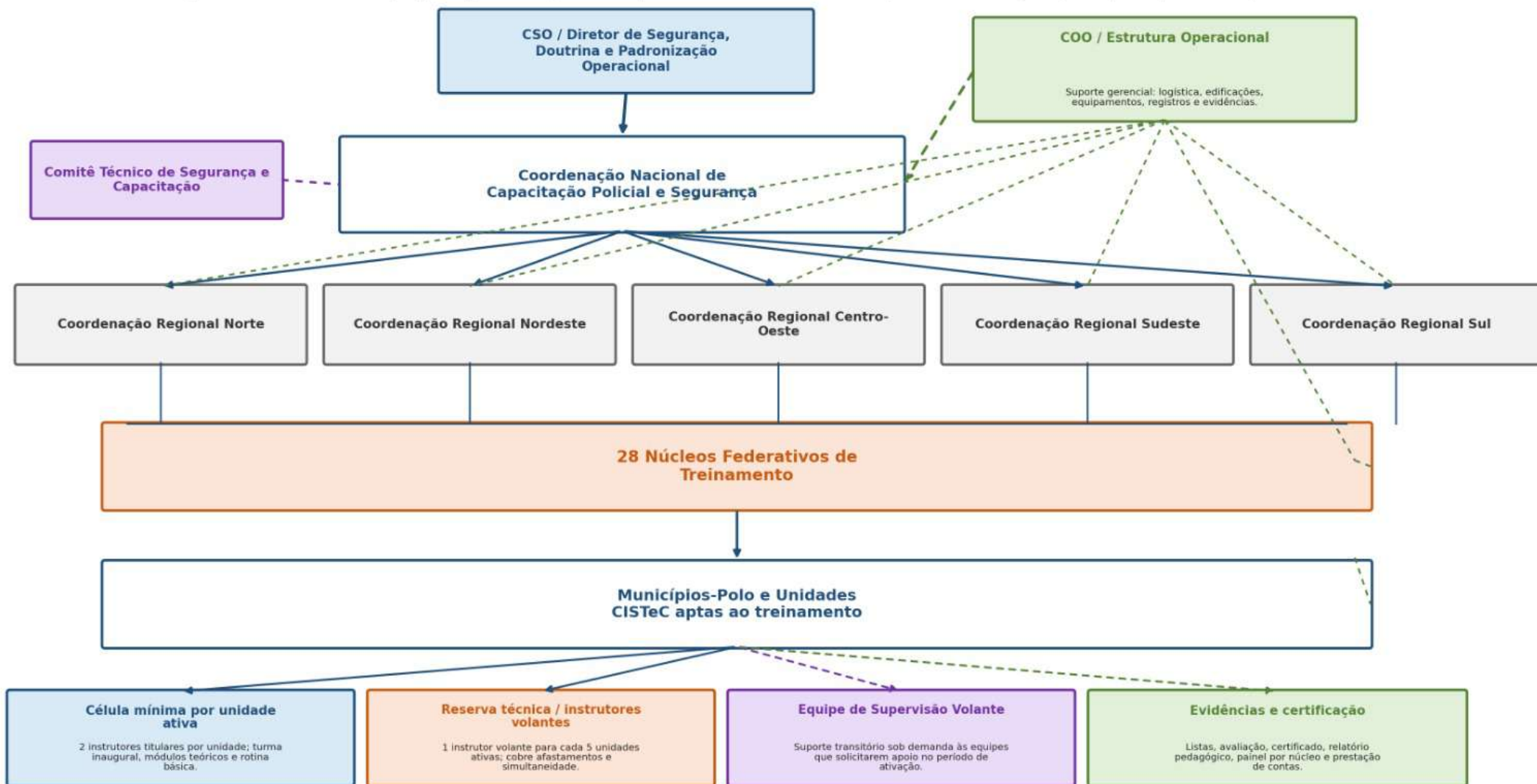
50

Total do Núcleo Permanente

Composição: 9 diretores, 9 gerências, 22 assistenciais/técnicos e 10 secretarias/apoios de gabinete.

Estrutura Complementar de Treinamento Policial e de Segurança – CISTeC

Subordinação técnica direta ao CSO | Suporte gerencial-operacional pontilhado da estrutura do COO | Uso das edificações aptas após a primeira etapa de 4 meses



Leitura do desenho

- Linha sólida: subordinação técnica e hierárquica de treinamento ao CSO.
- - - Linha pontilhada verde: suporte gerencial-operacional do COO, sem retirar a autoridade técnica do CSO.
- - - Linha pontilhada roxa: acionamento sob demanda da Equipe de Supervisão Volante.

Dimensionamento-base: Total = 6 Coord. Nacional + 5 Coord. Regionais + 56 Núcleos + 6 Supervisão Volante + 2xU titulares + teto(U/5) Instrutores volantes.